

# LEGENDA

## TIPICI DINTERVENTI TECNICI - ESTETICI:

- 1 Consolidamento soffitti
  - 2 Restaurazioni
  - 3 Eliminazione superfacciate
  - 4 Manutenzione Ordinaria
  - 5 Manutenzione Straordinaria
- Restauro conservativo  
 Ampliamento

## PRESCRIZIONI SPECIFICHE:

### Ripristinare o Eliminare intonaci non tradizionali:

#### A - FINITURE PACCATE E MURI RENDICATI

- A1 - Ripristino intonaci tradizionali
- A2 - Eliminazione intonaci non tradizionali
- A3 - Eliminazione intonaci in stucco, cotto, stucco delle pareti e/o zoccoli
- A4 - Eliminazione intonaco gruffato, pelli di muco, terrameo dalle pareti e/o zoccoli
- A5 - Ripristino manufatti facciata a vista
- A6 - Intonacare cordoli o muri in cemento o blocchetti non intonacati
- A7 - Eseguire intagliatura corrispondente all'aspetto allegato
- A8 - Muro perimetrale e recinzioni secondo albero

### Eliminare o mitigare:

#### C - COMPLEMENTI

- C1 - Cavi elettrici e tubazioni esterni
- C2 - Pompe di calore
- C3 - Antenne
- C4 - Scaldibagni
- C5 - Insegne cartacee nei colori e/o eccessive nelle forme e nelle dimensioni
- C6 - Spazi pubblicitari

### Eliminare e sostituire con elementi tradizionali:

#### B - SERRAMENTI

- B1 - Serramenti in alluminio-pvc-metallo
- B2 - Serramenti in legno non differenti dal tradizionale
- B3 - Serramentistica in alluminio-pvc-metallo
- B4 - Avvolgibili in alluminio-pvc-metallo-legno
- B5 - Persiane e/o persiane verso spazi pubblici sotto i 4,20m
- B6 - Cancelli in alluminio-pvc-metallo

#### C - GRADINI

- C1 - Gradini con rivestimenti non tradizionali
- C2 - Gradini su spazio pubblico

#### D - AGGETTI

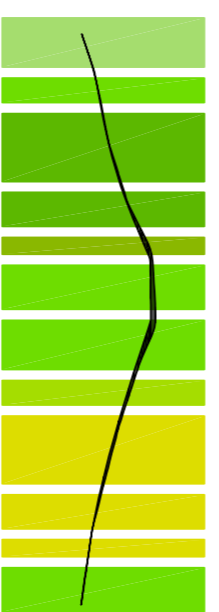
- D1 - Balconi con sbalzi fuori norma o ricadenti su spazi pubblici con altezze all'interno inferiori a 4,50m
- D2 - Parapeti non corrispondenti a quelli tradizionali
- D3 - Seggiolini e sedili non tradizionali
- D4 - Seggiolini e sedili non tradizionali
- D5 - Seggiolini e sedili non tradizionali
- D6 - Persiligne

#### E - CANALI DI GRONDA E PLUVIALI

- E1 - Canale di gronda con sagoma non tradizionale
- E2 - Canale di gronda in p.v. e/o lamiera
- E3 - Fiancalle in p.v. e/o lamiera

#### F - COPERTURE

- F1 - Coperture in eternit
- F2 - Tetto con aggetto non tradizionale
- F3 - Tetto con tegole non tradizionali
- F4 - Copertura piana o altro tipo



**Piano Particolareggiato**  
del centro di Antica e Prima Formazione  
in adeguamento al P.P.R.

## COMUNE DI GENONI

PROVINCIA DI ORISTANO

IL SINDACO  
Sig. Roberto Seidu

IL RESPONSABILE DEL SERVIZIO  
Arch. J. Pietro Porru

PROGETTISTI COORDINATORI

Dott. Ing. Giulia Bagnolo

Dott. Ing. Antonella Saba

Dott. Arch. Francesca Prochia

COPROGETTISTI  
Dott. Ing. Alessio Azzi  
Dott. Ing. Maria Elena Piras

GRAFICHE E REDAZIONE  
Designer Simone Curdia  
Designer Paola Saba

## PROFILI STRADALI

COMPARTO

4

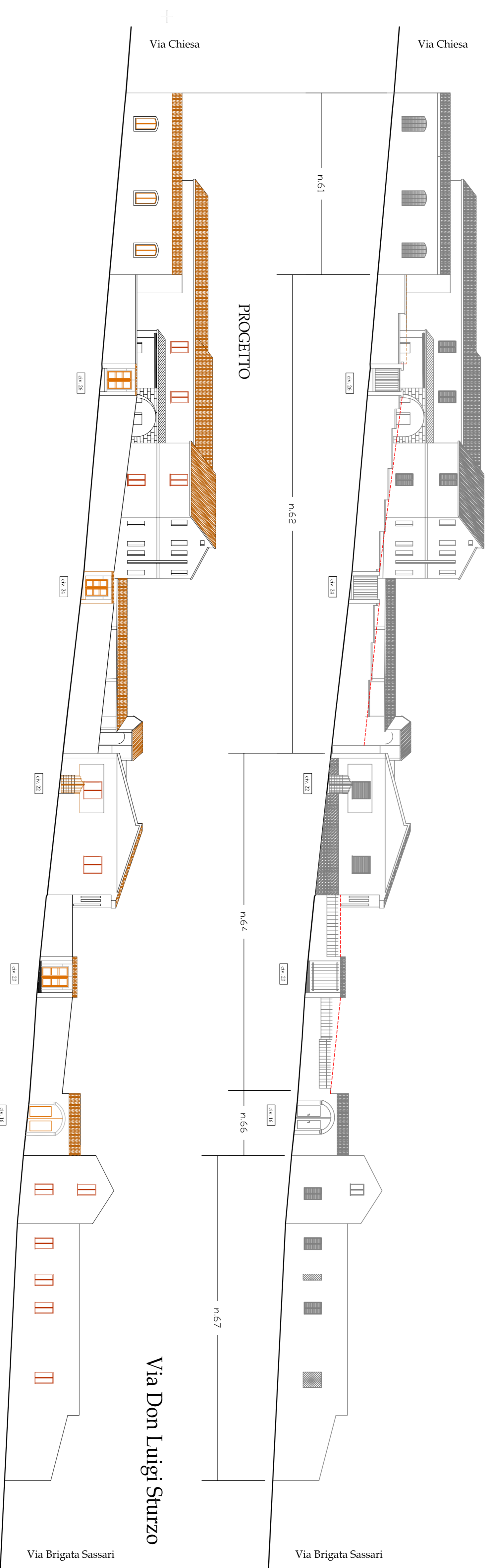
VIA Don Luigi Sturzo - CIVICI 26-16  
STATO ATTUALE E DI PROGETTO

SCALA 1:200

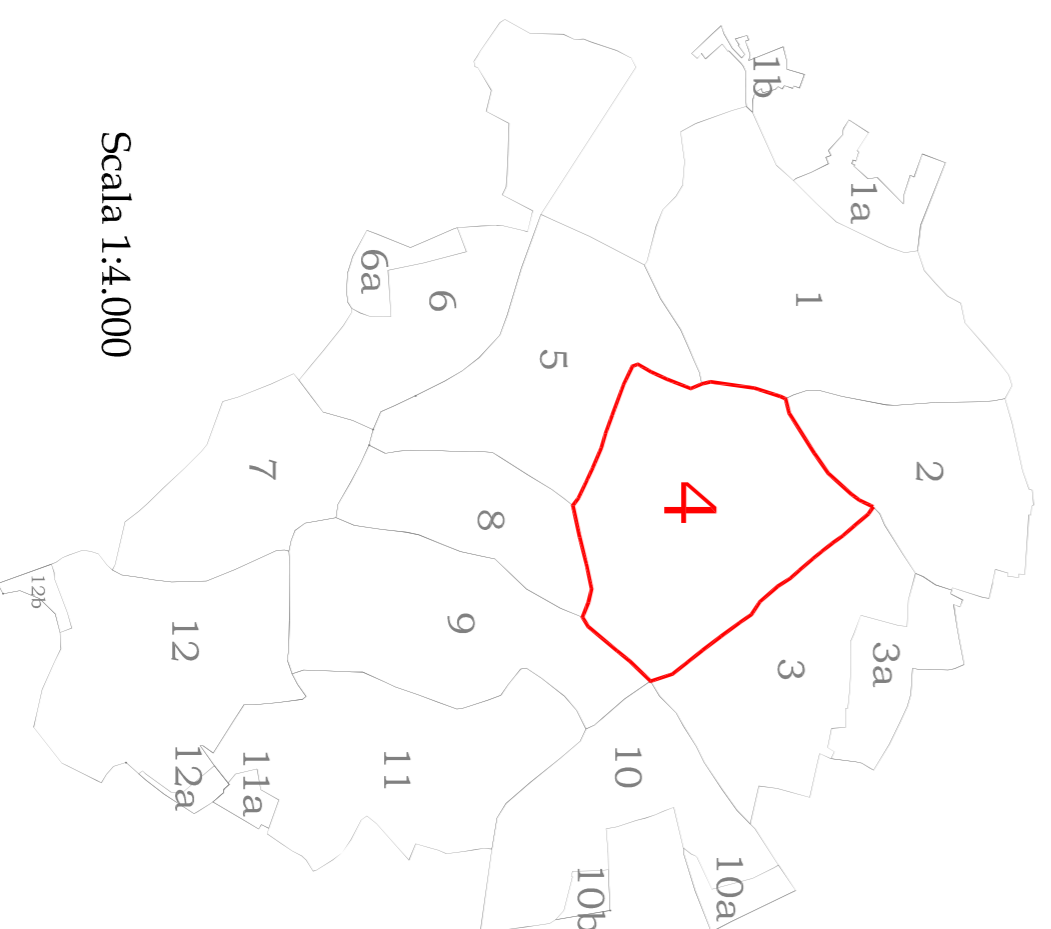
TAVOLA N.

S 4 I

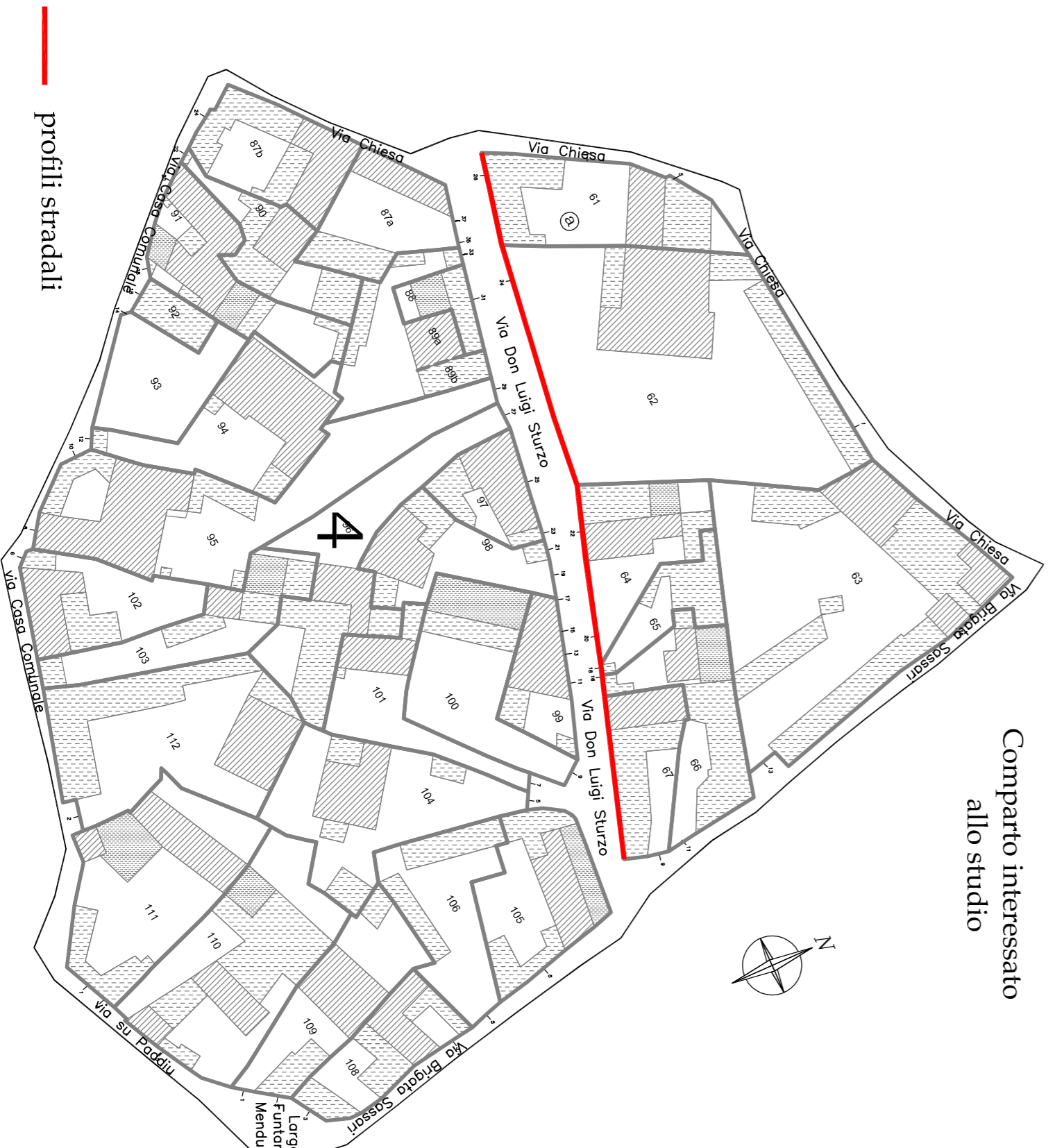
Fabbricato num.	61	62	62	64	64	66	67
Numero civico	-	26	24	22	20	16	-
Tipo intervento	5	4	4	4	2	4	4
Prescrizioni	A1,A6,A7 E1,E2,G1	B6	A7,A8,B1 B2,G1	A1,A3,A7 B4,G1,E1,E2,E3	A1,A4,A7 B1,B6,F3	A1, A7,G1	A1,A6,A7 B5,E1,E2,E3,G1
STATO ATTUALE							



Planimetria Nucleo A1  
Centro Storico



Scala 1:4.000



profili stradali